

Трекер UST-PASAT-44

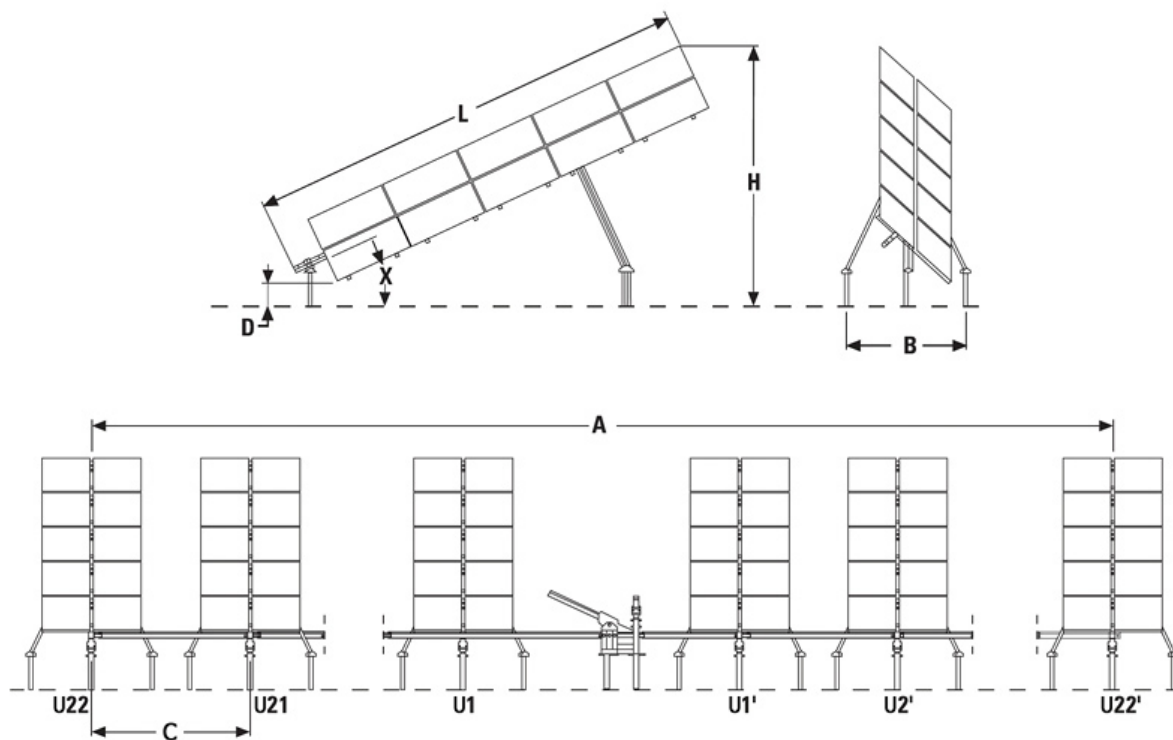


Трекер состоит из группы наклонных осей по линии север-юг (полярная ориентация), на которых вращаются PV панели (солнечные модули).

Все оси соединены посредством передачи. MAX рабочая площадь поверхности трекера — до 730 кв.м.

При использовании PV-модулей мощностью 260 Вт максимальная выработка одного полного комплекта энергосистемы составит 114,4 кВт. С одного блока управления выработка электростанции (64 трекера) составит 7,3216 МВт.

Количество блоков управления в электростанции не ограничено. Слежение за солнцем осуществляется по алгоритму солнечной позиции.



Преимущества

Энергосистемы на данных трекерах отслеживают солнце и генерируют на 30% больше электроэнергии, чем стационарные системы.

Отличительная особенность — простота и легкость сборки трекеров.

Данный тип трекера построен по модульному принципу (модульная структура).

Его можно легко собрать на летнее время и разобрать.

Легкий, удобен для перевозки.

Прочная конструкция: каркас выполнен из стали с антикоррозийным покрытием, которое обеспечивает защиту от коррозии и долговечность.

Основания трекера могут быть выполнены на бетонном фундаменте (столбчатый) или с помощью винтов (винтовой фундамент).

Не требуется предварительная подготовка почвы и планировка участка.

Возможность использования PV-модулей (солнечных панелей) различных видов.

Простая модульная конструкция осей (до 10 модулей на каждую ось, 44 оси).

Всего до 440 модулей любой мощности.

Низкие эксплуатационные расходы и энергопотребление.

Энергосистема на базе одного трекера может вырабатывать до 114,4 кВт, управляясь одним двигателем.

Один блок управления может управлять 64 трекерами, вырабатывая до 7,3216 МВт электроэнергии.

Защита от ветра с использованием метеостанции для выбора оптимального положения.

Характеристики

Тип трекера: трекер с полярно ориентированной осью вращения — Polar aligned single axis trackers (PASAT).

Пиковая мощность: до 114,4 кВт. Пиковая мощность на трекере с одной осью с модулями по 260 Вт — 2,6 кВт.

Максимальное количество осей: 44.

Управление: блок управления трекером UST-DR-001.

Ориентация: по алгоритму солнечной позиции.

Защита от ветра: с использованием метеостанции.

Угол наклона: 20–76° (изменяется в зависимости от проекта или требования заказчика).

Углы поворота: от 45° до -45°.

Система вращения: электромеханическая.

Линейная система передачи движения управляет 44 осями вращения.

Мощность двигателя: 0,75 кВт.

Питание: от инвертора энергосистемы (самозапитка).

Сварка при монтаже не требуется.

MAX площадь одного модуля: 730 кв.м (зависит от площади PV-модуля).

Размеры: длина (L) x ширина (W) x высота (H) — 9 x 2,5 x 4,5 м (29,5 x 8,2 x 14,7 м) (MAX высота меняется в зависимости от угла оси).

MIN расстояние между осями 3,5 м.

MAX нагрузка 12 320 кг (44 PV-модуля по 28 кг).

MAX скорость ветра 140 км/ч.

Вес без модулей 10 500 кг.

Вес энергосистемы: 22 820 кг.

Основание: бетонное или винтовое.

Гарантия: 2 года (расширенная гарантия имеется).