



v1.0 Quick installation guide

- EN** Quick installation guide
- DE** Schnellinstallationshandbuch
- ES** Guía de instalación rápida
- PT** Manual de instalação rápida
- EL** Οδηγός γρήγορης εγκατάστασης
- FI** Pika-asennusopas
- RU** Руководство по быстрой установке
- HU** Rövid üzembe helyezési útmutató
- TR** Hızlı kurulum kılavuzu
- AR** دليل التركيب السريع

AGDR-3500

controlled comfort

EN Congratulations on purchasing this COCO product!

To get the most out of your purchase, please take some time to register this product at: www.coco-technology.com/register/ You will also find more information, updates and online support on our website.

DE Herzlichen Glückwunsch zum Kauf dieses COCO-Produkts!

Um dieses Produkt optimal benutzen zu können, sollten Sie es unter folgender Adresse registrieren: www.coco-technology.com/register/ Auf unserer Website finden Sie weitere Informationen, Updates und Online-Support.

ES ¡Enhorabuena por comprar este producto COCO!

Para sacar el máximo partido a su compra, por favor registre el producto en: www.coco-technology.com/register/ También puede encontrar más información, actualizaciones y apoyo en nuestra página web.

PT Parabéns por ter adquirido este produto COCO!

Para tirar o máximo partido da sua compra, reserve algum tempo para registar este produto no site: www.coco-technology.com/register/ Também encontrará mais informações, atualizações, e assistência online no nosso website.

EL Συγχαρητήρια για την αγορά αυτού του προϊόντος COCO!

Για να αξιοποιήσετε στο έπακρο την αγορά σας, αφιερώστε λίγο χρόνο προκειμένου να καταχωρίσετε αυτό το προϊόν στη διεύθυνση: www.coco-technology.com/register/ Στην ιστοσελίδα μας θα βρείτε επίσης περισσότερες πληροφορίες, ενημερώσεις και διαδικτυακή υποστήριξη.

FI Onnittelumme tämän COCO-tuotteen hankinnasta!

Saadaksesi parhaan hyödyn tuotteestasi, rekisteröi tuote osoitteessa:

www.coco-technology.com/register/ Verkkosivuiltamme löydät myös lisätietoja, päivityksiä, sekä verkkotuen.

RU Поздравляем с приобретением данного устройства COCO!

Чтобы извлечь максимальную пользу от своего приобретения, зарегистрируйте данное устройство по адресу: www.coco-technology.com/register/ На нашем веб-сайте также имеется дополнительная информация, обновления и служба поддержки онлайн.

HU Gratulálunk, hogy ezt a COCO terméket választotta!

A készülék lehető leghatékonyabb alkalmazása érdekében szánjon egy kis időt a termék regisztrálására a következő címen: www.coco-technology.com/register/ Webhelyünkön bővebb tájékoztatás, frissítések és online támogatás is rendelkezésre áll.

TR Bu COCO ürünü satın aldığınız için tebrik ederiz!

Ürünü zü en iyi şekilde kullanabilmek için, lütfen bu ürünü şu adresten kaydediriniz:

www.coco-technology.com/register/ Ayrıca web sitemizde daha fazla bilgi, güncelleme ve online destek içeriklerini bulabilirsiniz.

تهانينا على شرائك لهذا المنتج من COCO!

AR

لتحقيق أكبر استفادة من شرائك لهذا المنتج، من فضلك وفر القليل من وقتك لتسجيل المنتج على الموقع الإلكتروني: www.coco-technology.com/register/ وحينها ستحصل أيضا على المزيد من المعلومات، والتحديثات، والدعم عبر الإنترنت على موقعنا الإلكتروني.



EN Read the “important information” booklet before installing this product
Not following the safety instructions may be dangerous and faulty installation will invalidate any warranty that may apply to this product.

DE Lesen Sie die “Wichtigen Informationen”, bevor Sie dieses Produkt einbauen.
Die Nichtbeachtung der Sicherheitsanweisungen kann gefährlich sein. Durch nicht korrekte Installation wird jegliche Garantie, die möglicherweise auf dieses Produkt Anwendung findet, ungültig.

EL Πριν από την εγκατάσταση αυτού του προϊόντος, διαβάστε το φυλλάδιο «Σημαντικές πληροφορίες»
Αν δεν τηρήσετε τις οδηγίες ασφαλείας ενδέχεται να παρουσιαστούν κίνδυνοι και τυχόν εσφαλμένη εγκατάσταση ακυρώνει οποιαδήποτε εγγύηση ενδέχεται να ισχύει γι' αυτό το προϊόν.

HU A termék üzembe helyezése előtt olvassa el a fontos tudnivalókat tartalmazó füzetet.
A biztonsági utasítások be nem tartása veszélyhelyzetek kialakulásához és hibás üzembe helyezéshez vezethet, ami érvénytelenít a termékre vonatkozó valamennyi garanciát.

ES Lea el cuadernillo “información importante” antes de instalar este producto
El incumplimiento de las instrucciones de seguridad puede ser peligroso y la instalación defectuosa invalidará cualquier garantía aplicable a este producto.

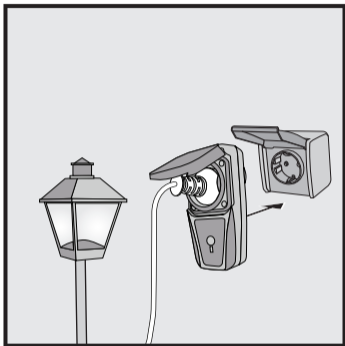
FI Lue “Tärkeitä tietoja” -kirjanen ennen tämän laitteen asennusta.
Turvallisuusohjeiden noudattamatta jättäminen saattaa olla vaarallista ja virheellisen asennuksen seurauksena tuotteen takuu raukeaa.

TR Bu ürünü kurmadan önce “önemli bilgiler” kitapçığını okuyun
Güvenlik talimatlarına uyulmaması tehlikeli olabilir ve hatalı kurulum bu ürün için geçerli garanti koşullarını geçersiz kılar.

PT Leia o folheto “Informações importantes” antes de instalar este produto
Não seguir as instruções de segurança pode ser perigoso e uma instalação incorrecta irá invalidar totalmente a garantia que se possa aplicar a este produto.

RU До установки данного устройства прочтите буклет «Важная информация»
Несоблюдение указаний по технике безопасности может стать причиной опасности. Неправильно выполненная установка приведет к прекращению действия гарантии, которая может быть предоставлена для данного продукта.

AR اقرأ الكتيب “معلومات هامة” قبل تركيب هذا المنتج
فقد يؤدي عدم اتباع إرشادات السلامة إلى تعريضك للخطر كما أن التركيب بطريقة غير صحيحة يؤدي إلى إلغاء أي ضمان قد يسري على هذا المنتج.



DE

Anschließen der Lampe/des Geräts und anbringen des Empfängers

Kontrollieren Sie zuerst, ob die Lampe oder das Gerät eingeschaltet ist. Schließen Sie die Lampe bzw. das Gerät am Empfänger an und stecken Sie den Empfänger in eine Außensteckdose. Überschreiten Sie nicht die maximale Belastbarkeit: 3500 W.

EL

Σύνδεση λαμπτήρα/συσσκευής και τοποθέτηση δέκτη

Ελέγξτε αν ο λαμπτήρας ή η συσκευή είναι ενεργοποιημένα. Στη συνέχεια, συνδέστε το λαμπτήρα ή τη συσκευή με το δέκτη και τοποθετήστε το δέκτη σε μια πρίζα εξωτερικού χώρου. Μην υπερβαίνετε το μέγιστο φορτίο: 3.500 W.

HU

Lámpa/készülék csatlakoztatása és a vevőegység elhelyezése

Ellenőrizze, hogy a lámpa vagy a készülék be van-e kapcsolva. Ezután csatlakoztassa a lámpát vagy a készüléket a vevőegységhez, majd illessze a vevőegységet a kültéri aljzatba. Ne lépje túl a 3500 W-os maximális terhelést.

EN

Connect lamp/device and place receiver

Check if the lamp or device is turned on. Then, plug the lamp or device into the receiver and plug the receiver into an outdoor socket. Do not exceed the maximum load: 3500 W.

ES Conecte la lámpara/dispositivo y coloque el receptor

Compruebe si la lámpara o el dispositivo están encendidos. Después, conecte la lámpara o el dispositivo al receptor y enchufe el receptor a la corriente eléctrica externa. No sobrepase la carga máxima: 3500 W.

FI Liitä lamppu/laite ja asenna vastaanotin. Tarkista, että lamppu tai laite on kytketty päälle. Liitä sitten lamppu tai laite vastaanottimeen ja kytke vastaanotin ulkopistorasiaan. Älä ylitä maksimikuormaa: 3500 W.**TR** Lambayı/cihazı bağlayın ve alıcıyı yerleştirin

Lambanın veya cihazın açık olup olmadığını kontrol edin. Ardından lambayı veya cihazı alıcıya takın ve alıcıyı bina dışında bir prize takın. Maksimum yükü aşmayın: 3500 W.

PT Ligar a lâmpada/equipamento e instalar o receptor

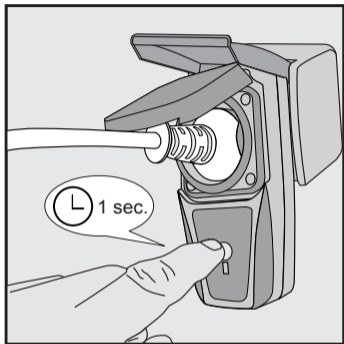
Verifique se a lâmpada ou o equipamento está ligado. Em seguida, instale a lâmpada ou o equipamento no receptor e ligue o receptor a uma tomada de exterior. Não exceda a carga máxima: 3500 W.

RU Подключите лампу/устройство и разместите приемник

Проверьте, что лампа или устройство включены. Затем подключите лампу или устройство к приемнику и подключите приемник к наружной розетке. Не превышайте максимальную нагрузку: 3500 Вт.

AR

توصيل المصباح/الجهاز ووضع المستقبل تحقق مما إذا كان المصباح أو الجهاز قيد التشغيل. ثم قم بتوصيل المصباح أو الجهاز بجهاز الاستقبال وأوصل جهاز الاستقبال بقابس لخارج المباني. ولا تتجاوز الحمل الأقصى: 3500 واط.

**DE****Lernmodus aktivieren**

Halten Sie die Lerntaste des Empfängers eine Sekunde lang gedrückt. Der Lernmodus bleibt 15 Sekunden lang aktiviert. In dieser Zeit blinkt die LED-Anzeige langsam.

EL**Ενεργοποίηση λειτουργίας εκμάθησης**

Πατήστε το πλήκτρο εκμάθησης του δέκτη για 1 δευτερόλεπτο. Η λειτουργία εκμάθησης παραμένει ενεργοποιημένη για 15 δευτερόλεπτα και κατ' αυτό το χρονικό διάστημα αναβοσβήνει αργά η ενδεικτική λυχνία LED.

HU**A tárolási mód aktiválása**

Tartsa nyomva egy másodpercig a vevőegység tárolás gombját. A tárolási mód 15 másodpercig aktív lesz, eközben a LED jelzőfény lassan villog.

EN**Activate learn-mode**

Press the learn-button for 1 second. The learn-mode will be active for 15 seconds and the LED-indicator will blink slowly.

ES**Activación del modo aprendizaje**

Pulse el botón de aprendizaje del receptor durante un segundo. El modo aprendizaje permanecerá activo durante 15 segundos, durante los cuales el indicador LED parpadeará lentamente.

PT**Activar o modo de obtenção**

Carregue no botão de obtenção do receptor durante 1 segundo. O modo de obtenção fica activo por 15 segundos, durante os quais o indicador LED pisca lentamente.

FI**Aktivoi oppimistila.**

Paina vastaanottimen oppimispainiketta noin yhden sekunnin ajan. Oppimistila on päällä 15 sekunnin ajan, jolloin LED-merkkivalo vilkkuu hitaasti.

RU**Активируйте режим обучения**

Нажмите и удерживайте кнопку обучения приемника в течение 1 секунды. Режим обучения будет активен в течение 15 секунд, при этом светодиодный индикатор будет медленно мигать.

TR**Öğrenme modunu etkinleştirme**

Alıcı üzerindeki öğrenme düğmesine 1 saniye basın. Öğrenme modu 15 saniye boyunca etkin durumda kalacak ve LED göstergesi yavaşça yanıp sönecektir.

AR

تنشيط وضع التعرف
اضغط على زر التعرف بالمستقبل لمدة ثانية واحدة.
فيتم تنشيط وضع التعرف لمدة 15 ثانية، يومض
خلالها مؤشر LED ببطء.



DE

COCO-Sendercode zuweisen

Bei aktiviertem Lernmodus kann ein EIN-Signal mit einem beliebigen COCO-Sender gesendet werden, um den Code dem Empfängerspeicher zuzuweisen.

EL

Εκχώρηση κωδικού πομπού COCO

Με ενεργή τη λειτουργία εκμάθησης, αποστέλλετε ένα σήμα ενεργοποίησης (ON) από οποιονδήποτε πομπό COCO, για να εκχωρήσετε τον κωδικό του στη μνήμη του δέκτη.

HU

COCO adóegységgel használt kód megadása

Aktív tárolási módban a COCO adóegységgel bekapcsolási jelet küldve vihető be kód a vevőegység memóriájába.

EN

Assign COCO transmitter code

While the learn-mode is active, send an ON-signal with any COCO transmitter to assign the code to the receiver's memory.

ES **Asigne el código de transmisor COCO**
Envíe una señal de encendido mediante cualquier transmisor COCO mientras el modo aprendizaje esté activo para asignar el código a la memoria del receptor.

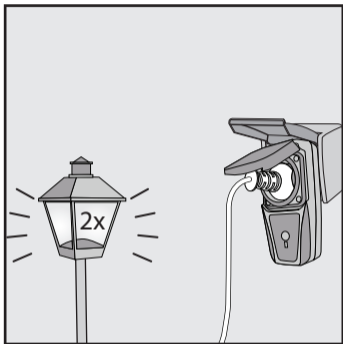
PT **Atribuir um código do transmissor COCO**
Com o modo de obtenção activo, envie um sinal ON (ligar) com qualquer transmissor COCO para atribuir o código à memória do receptor.

FI **Määritä COCO-lähettimen koodi**
Lähetä PÄÄLLÄ-signaali millä tahansa COCO-lähettimellä oppimistilan ollessa päällä määrittääksesi koodin vastaanottimen muistiin.

RU **Определение кода передатчика COCO**
Отправьте сигнал включения с помощью любого передатчика COCO при активном режиме обучения, чтобы задать код в памяти приемника.

TR **COCO verici kodunu atayın**
Alıcı belleğine kodu atamak için öğrenme modu etkin durumdayken herhangi bir COCO vericisi ile bir AÇIK sinyali gönderin.

AR **تعيين رمز الوحدة المرسله من COCO**
أرسل إشارة تشغيل ON باستخدام أية وحدة مرسله من COCO عندما يكون وضع التعرف نشطا لتعيين الرمز في ذاكرة المستقبل.



EN Code received confirmation
 The receiver will switch on/off 2 times to confirm the code has been received. The receiver can store up to 6 different transmitter codes in its memory. The memory will be preserved when moving the receiver to another socket or in case of power failure.

DE Codebestätigung
 Der Empfänger wird zweimal ein- und ausgeschaltet, um den Empfang des Codes zu bestätigen. Der Empfänger kann bis zu sechs verschiedene Sendercodes im Speicher speichern. Bei Stromausfall oder bei Anschluss des Empfängers an eine andere Steckdose bleibt der Speicher erhalten.

EL Επιβεβαίωση κωδικού
 Ο δέκτης θα ενεργοποιηθεί/ απενεργοποιηθεί 2 φορές ώστε να επιβεβαιωθεί η λήψη του κωδικού. Στη μνήμη του δέκτη μπορούν να αποθηκευθούν έως 6 διαφορετικοί κωδικοί πομπών. Όταν ο δέκτης μεταφέρεται σε άλλη πρίζα ή σε περίπτωση διακοπής ρεύματος, η μνήμη διατηρείται.

HU Kód megerősítése
 A kód fogadását a vevőegység kétszeri be- és kikapcsolással erősíti meg. A vevőegység memóriája 6 különböző adóegységkód tárolására képes. A memória tartalma megmarad, ha a vevőegységet másik aljzatba helyezik, vagy áramszünet következik be.

ES**Confirmación del código**

El receptor se encenderá/apagará dos veces para confirmar que se ha recibido el código. El receptor puede almacenar hasta seis códigos de transmisor diferentes en la memoria. La memoria se guardará cuando el receptor se traslade a otro enchufe o si se produce un apagón.

FI**Koodin vahvistus**

Vastaanotin kytkeytyy päälle ja pois päältä kahdesti vahvistaen, että koodi on vastaanotettu. Vastaanotin voi tallentaa korkeintaan kuusi erilaista lähettimen koodia muistiin. Tiedot säilyvät muistissa, kun vastaanotin siirretään toiseen pistokkeeseen sekä sähkökatkoksen sattuessa.

TR**Kod onayı**

Alıcı kodun alındığını onaylamak için 2 defa açılıp kapanacaktır. Alıcı belleğinde en fazla 6 farklı verici kodu saklayabilir. Bellek, alıcının başka bir prize taşınması veya elektrik kesintisi durumlarında da korunacaktır.

PT**Confirmação do código**

O receptor liga e desliga 2 vezes para confirmar que recebeu o código. O receptor pode guardar até 6 códigos de transmissor diferentes na sua memória. A memória será preservada quando o receptor for transferido para outra tomada ou em caso de falha de energia.

RU**Подтверждение кода**

Приемник включится/выключится 2 раза для подтверждения приема кода. В памяти приемника может храниться до 6 различных кодов передатчиков. Данные в памяти сохраняются, когда приемник переподключается в другую розетку или в случае сбоя питания.

AR**تأكيد الرمز**

يتم تشغيل المستقبل وإيقافه مرتين لتأكيد استلام الرمز. ويستطيع المستقبل تخزين ما يصل إلى 6 رموز مختلفة من وحدة الإرسال في ذاكرته. وتحتفظ الذاكرة بمحتوياتها عند نقل المستقبل إلى مقبس آخر أو في حالة انقطاع التيار.

**EN** Manual operation with a COCO transmitter

- (1) Press ON to switch the receiver on.
- (2) Press OFF to switch the receiver off.

- DE**
- Handbedienung mit einem COCO Sender
-
- (1) Zum Einschalten des Empfängers drücken Sie auf ON.
 - (2) Zum Ausschalten des Empfängers drücken Sie auf OFF.

- EL**
- Μη αυτόματος χειρισμός με πομπό COCO
-
- (1) Για να ενεργοποιήσετε το δέκτη, πατήστε το πλήκτρο ενεργοποίησης (ON).
 - (2) Για να απενεργοποιήσετε το δέκτη, πατήστε το πλήκτρο απενεργοποίησης (OFF).

HU COCO adóegységgel történő manuális működtetés

- (1) A vevőegység bekapcsolásához nyomja meg az ON (BE) gombot.
- (2) A vevőegység kikapcsolásához nyomja meg az OFF (KI) gombot.

ES Operación manual con un transmisor COCO

- (1) Pulse ENCENDIDO para encender el receptor.
- (2) Pulse APAGADO para apagar el receptor.

PT Funcionamento manual com um transmissor COCO

- (1) Carregue em ON para ligar o receptor.
- (2) Carregue em OFF para desligar o receptor.

FI COCO-lähettimen käyttö käsin

- (1) Kytke vastaanotin päälle painamalla ON-painiketta.
- (2) Kytke vastaanotin pois päältä painamalla OFF-painiketta.

RU Ручное использование посредством передатчика COCO

- (1) Нажмите «ВКЛ.», чтобы включить приемник.
- (2) Нажмите «ВЫКЛ.», чтобы выключить приемник.

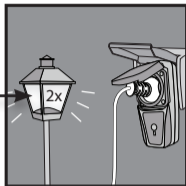
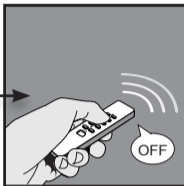
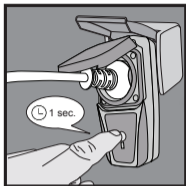
TR COCO vericisinin manüel çalışması

- (1) Alıcıyı açmak için ON (AÇIK) tuşuna basın.
- (2) Alıcıyı kapatmak için OFF (KAPALI) tuşuna basın.

AR التشغيل اليدوي باستخدام وحدة مرسله من COCO

- (1) اضغط على زر التشغيل ON لتشغيل المستقبل.
- (2) اضغط على زر الإيقاف OFF لإيقاف المستقبل.

Single code delete



EN Single code delete

(1) Press the learn-button for 1 second. The learn-mode will be active for 15 seconds, during which the LED-indicator will blink slowly. (2) While the learn-mode is active, send an OFF-signal of a specific COCO transmitter to delete that code. (3) The receiver will switch on/off 2 times to confirm code deletion.

DE Einzelnen Code löschen

(1) Halten Sie die Lerntaste eine Sekunde lang gedrückt. Der Lernmodus bleibt 15 Sekunden lang aktiviert. In dieser Zeit blinkt die LED-Anzeige langsam. (2) Bei aktiviertem Lernmodus können Sie ein AUS-Signal eines bestimmten COCO-Senders senden, um diesen Code zu löschen. (3) Der Empfänger schaltet zweimal ein und aus, um das Löschen des Codes zu bestätigen.

ES Eliminación de un solo código

(1) Pulse el botón de aprendizaje durante un segundo. El modo aprendizaje permanecerá activo durante 15 segundos, durante los cuales el indicador LED parpadeará lentamente. (2) Con el modo aprendizaje activado, envíe la señal de apagado de un transmisor COCO específico para eliminar ese código. (3) El receptor se encenderá/apagará dos veces para confirmar la eliminación del código.

PT Eliminar um código

(1) Carregue no botão de obtenção durante 1 segundo. O modo de obtenção fica activo por 15 segundos, durante os quais o indicador LED pisca lentamente. (2) Com o modo de obtenção activo, envie um sinal OFF (desligar) de um transmissor COCO específico para eliminar o respectivo código. (3) O receptor liga e desliga 2 vezes para confirmar a eliminação do código.

EL Διαγραφή ενός κωδικού

(1) Πατήστε το πλήκτρο εκμάθησης για 1 δευτερόλεπτο. Η λειτουργία εκμάθησης παραμένει ενεργοποιημένη για 15 δευτερόλεπτα και κατ' αυτό το χρονικό διάστημα αναβοσβήνει αργά η ενδεικτική λυχνία LED. (2) Με ενεργή τη λειτουργία εκμάθησης, αποστείλετε ένα σήμα απενεργοποίησης (OFF) από έναν συγκεκριμένο πομπό COCO, ώστε να διαγράψετε τον κωδικό του. (3) Ο δέκτης θα ενεργοποιηθεί/απενεργοποιηθεί 2 φορές ώστε να επιβεβαιωθεί η διαγραφή του κωδικού.

RU Удаление одного кода

(1) Нажмите и удерживайте кнопку обучения в течение 1 секунды. Режим обучения будет активен в течение 15 секунд, при этом светодиодный индикатор будет медленно мигать. (2) Когда режим обучения активен, отправьте сигнал выключения с соответствующего передатчика COCO, чтобы удалить его код. (3) Приемник включится/выключится 2 раза для подтверждения удаления кода.

TR Tek kod silme

(1) Öğrenme düğmesine 1 saniye basın. Öğrenme modu 15 saniye boyunca etkin durumda kalacak ve LED göstergesi yavaşça yanıp sönecektir. (2) Öğrenme modu etkin durumdayken, bu kodu silmek için belirli bir COCO vericisine ait KAPALI sinyali gönderin. (3) Alıcı kodun silindiğini onaylamak için 2 defa açılıp kapanacaktır.

FI Yhden koodin poisto

(1) Paina oppimispainiketta yhden sekunnin ajan. Oppimistila on päällä 15 sekunnin ajan, jolloin LED-merkkivalo vilkkuu hitaasti. (2) Kun oppimistila on aktiivinen, lähetä tietyn COCO-lähettimen POIS PÄÄLTÄ -signaali poistaaksesi kyseisen koodin. (3) Vastaanotin kytkeytyy päälle ja pois päältä kahdesti vahvistaen koodin poiston.

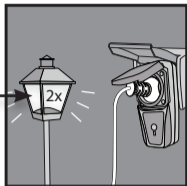
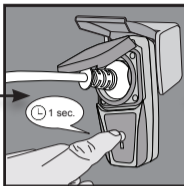
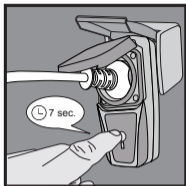
HU Egyetlen kód törlése

1. Tartsa nyomva egy másodpercig a tárolás gombot. A tárolási mód 15 másodpercig aktív lesz, eközben a LED jelzőfény lassan villog. 2. A kód törléséhez aktív tárolási módban küldjön kikapcsolási jelet az adott COCO adóegységről. 3. A kód törlését a vevőegység kétszeri be- és kikapcsolással erősíti meg.

AR

حذف رمز منفرد
(1) اضغط على زر التعرف لمدة ثانية واحدة. سيتم تنشيط وضع التعرف لمدة 15 ثانية، يومض خلالها مؤشر LED ببطء. (2) عندما يكون وضع التعرف نشطاً، أرسل إشارة إيقاف OFF باستخدام وحدة مرسله محددة من COCO لحذف ذلك الرمز. (3) يتم تشغيل المستقبل وإيقافه مرتين لتأكيد حذف الرمز.

Full memory delete



EN Full memory delete

(1) Press and hold the learn-button of the receiver (approx. 7 sec.) until the LED-indicator starts blinking fast. The delete mode will be active for 15 seconds. (2) Press the learn-button again for 1 second while the delete mode is active. (3) The receiver will switch on/off 2 times to confirm memory deletion.

ES Eliminación de memoria cuando está llena

(1) Pulse y mantenga pulsado el botón de aprendizaje en el receptor (aprox. 7 segundos) hasta que el indicador LED empiece a parpadear rápidamente. El modo eliminación permanecerá activo durante 15 segundos. (2) Vuelva a pulsar el botón de aprendizaje durante un segundo mientras el modo eliminación esté activo. (3) El receptor se encenderá/apagará dos veces para confirmar la eliminación de la memoria.

DE Gesamten Speicher löschen

(1) Halten Sie die Lerntaste des Empfängers etwa sieben Sekunden gedrückt, bis die LED-Anzeige anfängt schnell zu blinken. Der Löschmodus bleibt 15 Sekunden aktiviert. (2) Drücken Sie die Lerntaste erneut eine Sekunde lang bei aktiviertem Löschmodus. (3) Der Empfänger schaltet zweimal ein und aus, um das Löschen des Speichers zu bestätigen.

PT Eliminar toda a memória

(1) Carregue sem soltar o botão de obtenção do receptor (aprox. 7 seg) até o indicador LED começar a piscar rapidamente. O modo de eliminação ficará activo durante 15 segundos. (2) Com o modo de eliminação activo, carregue novamente no botão de obtenção durante 1 segundo. (3) O receptor liga e desliga 2 vezes para confirmar a eliminação da memória.

EL Πλήρης διαγραφή μνήμης

(1) Πατήστε το πλήκτρο εκμάθησης του δέκτη και κρατήστε το πατημένο (για περίπου 7 δευτ.), έως ότου η ενδεικτική λυχνία LED αρχίσει να αναβοσβήνει γρήγορα. Η λειτουργία διαγραφής θα είναι ενεργή για 15 δευτερόλεπτα. (2) Με ενεργή τη λειτουργία διαγραφής, πατήστε ξανά το πλήκτρο εκμάθησης για 1 δευτερόλεπτο. (3) Ο δέκτης θα ενεργοποιηθεί/απενεργοποιηθεί 2 φορές ώστε να επιβεβαιωθεί η διαγραφή της μνήμης.

RU Полное удаление памяти

(1) Нажмите и удерживайте кнопку обучения приемника (примерно в течение 7 секунд), пока светодиодный индикатор не начнет быстро мигать. Режим удаления будет активен в течение 15 секунд. (2) Повторно нажмите и удерживайте кнопку обучения в течение 1 секунды, когда режим удаления активен. (3) Приемник включится/выключится 2 раза для подтверждения удаления памяти.

TR Tam bellek silme

(1) Alıcının öğrenme düğmesini, LED göstergesi hızlı yanıp sönmeye başlayana kadar yaklaşık 7 saniye basılı tutun. Silme modu 15 saniye boyunca etkin olacaktır. (2) Silme modu etkin durumdayken öğrenme düğmesine yeniden 1 saniye basın. (3) Alıcı belleğin silindiğini onaylamak için 2 defa açılıp kapanacaktır.

FI Koko muistin poisto

(1) Pidä vastaanottimen oppimispainiketta painettuna (noin 7 sekuntia), kunnes LED-merkkivalo alkaa vilkkua nopeasti. Poistotila on päällä 15 sekunnin ajan. (2) Paina oppimispainiketta uudestaan yhden sekunnin ajan poistotilan ollessa päällä. (3) Vastaanotin kytkeytyy päälle ja pois päältä kahdesti vahvistaen muistin poiston.

HU Teljes memória törlése

1. Nyomja meg és (kb. 7 másodpercig) tartsa nyomva a vevőegység tárolás gombját, amíg a LED jelzőfény gyorsan villogni nem kezd. A törlési mód 15 másodpercig aktív lesz. 2. A törlési mód aktív állapotában ismét tartsa nyomva egy másodpercig a tárolás gombot. 3. A memóriatörlést a vevőegység kétszeri be- és kikapcsolással erősíti meg.

AR

حذف الذاكرة بالكامل
(1) اضغط مع الاستمرار على زر التعرف بالمستقبل (لمدة 7 ثوانٍ تقريباً) حتى يبدأ مؤشر LED في الوميض بسرعة. ويصبح وضع الحذف نشطاً لمدة 15 ثانية.
(2) اضغط على زر التعرف مرة أخرى لمدة ثانية واحدة بينما يكون وضع الحذف نشطاً.
(3) يتم تشغيل المستقبل وإيقافه مرتين لتأكيد حذف الذاكرة.